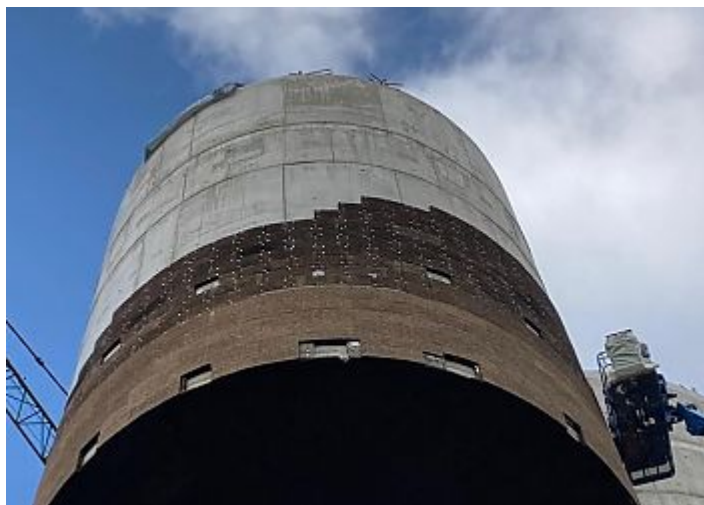
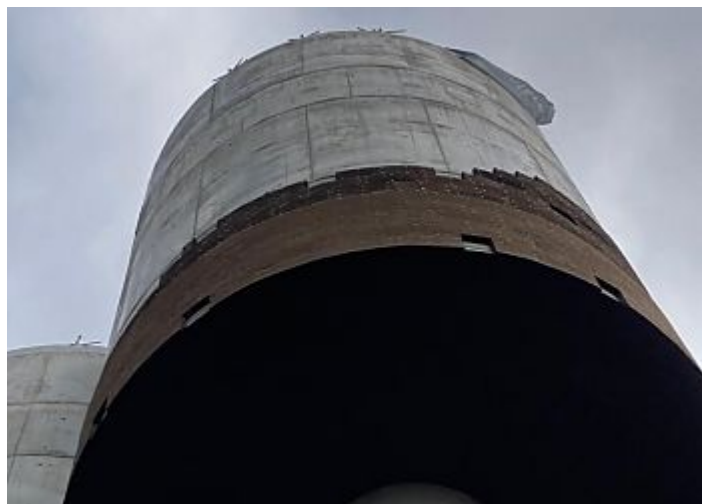
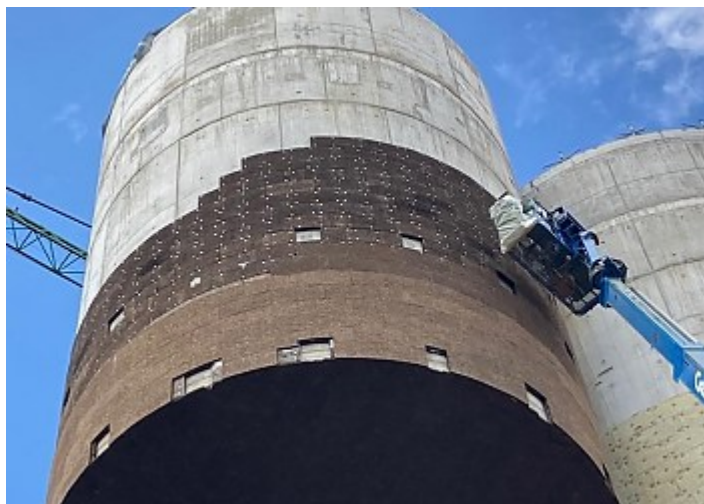


CHATEAU D'EAU

Amann-Cánovas-Maruri (Madrid)

Kirchberg, Luxemburgo

2023



ICB Standard + MDFachada.

Revestimento das paredes exteriores dos reservatórios de água do CHATEAU D'EAU KIRCHBERG, onde a cortiça foi eleita como solução atendendo não só à sua capacidade isolante, como também ao fato do projeto estar localizado numa zona de floresta, contribuindo a cortiça para que os reservatórios de betão fiquem mais integrados e dissimulados.

UNIDADE DE DISTRIBUIÇÃO:

Rua Comendador Américo Ferreira Amorim, 105
4535-186 MOZELOS VFR - PORTUGAL
Telef: +351 22 741 9100
Fax: +351 22 741 9101
Email: info.aci@amorim.com
www.amorimcorkinsulation.com

UNIDADE INDUSTRIAL DE SILVES:

Vale de Lama - Apartado 27
8300-999 SILVES - PORTUGAL
Telef: +351 282 440 720
Fax: +351 282 440 721

UNIDADE INDUSTRIAL DE VENDAS NOVAS

SEDE:
Estrada de Lavre, Km 6 - Apartado 7
7084-909 VENDAS NOVAS - PORTUGAL
Telef: +351 265 809 220
Fax: +351 265 809 221

Capital Social: EUR 2.100.000,00
Registo na C.R.C.P. de Vendas Novas
NIF Nº PT 502 863 145



UNIDADE DE DISTRIBUIÇÃO:
Rua Comendador Américo Ferreira Amorim, 105
4535-186 MOZELOS VFR - PORTUGAL
Telef: +351 22 741 9100
Fax: +351 22 741 9101
Email: info.aci@amorim.com
www.amorimcorkinsulation.com

UNIDADE INDUSTRIAL DE SILVES:
Vale de Lama - Apartado 27
8300-999 SILVES - PORTUGAL
Telef: +351 282 440 720
Fax: +351 282 440 721

UNIDADE INDUSTRIAL DE VENDAS NOVAS
SEDE:
Estrada de Lavre, Km 6 - Apartado 7
7084-909 VENDAS NOVAS - PORTUGAL
Telef: +351 265 809 220
Fax: +351 265 809 221

Capital Social: EUR 2.100.000,00
Registo na C.R.C.P. de Vendas Novas
NIF Nº PT 502 863 145

